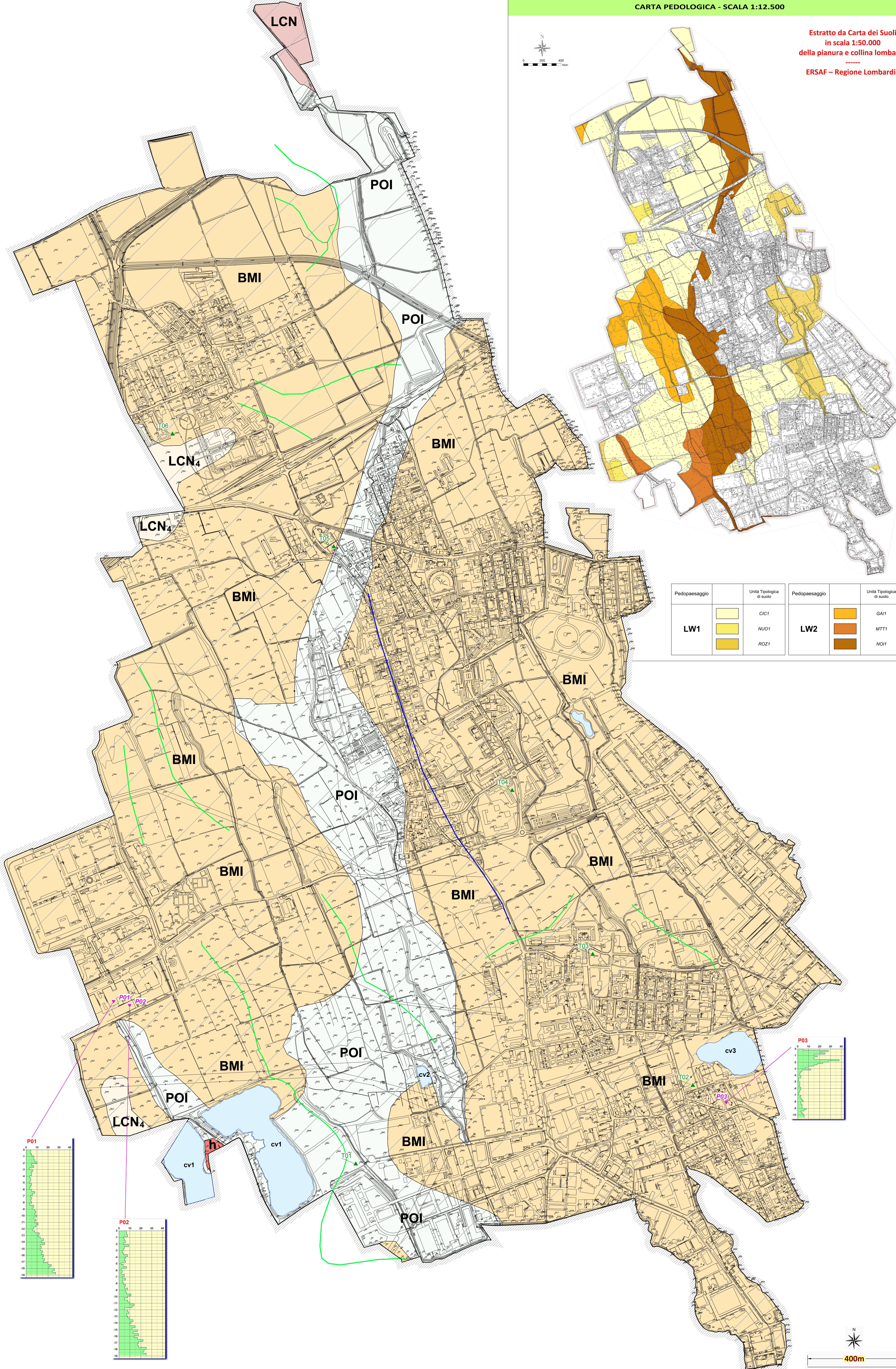
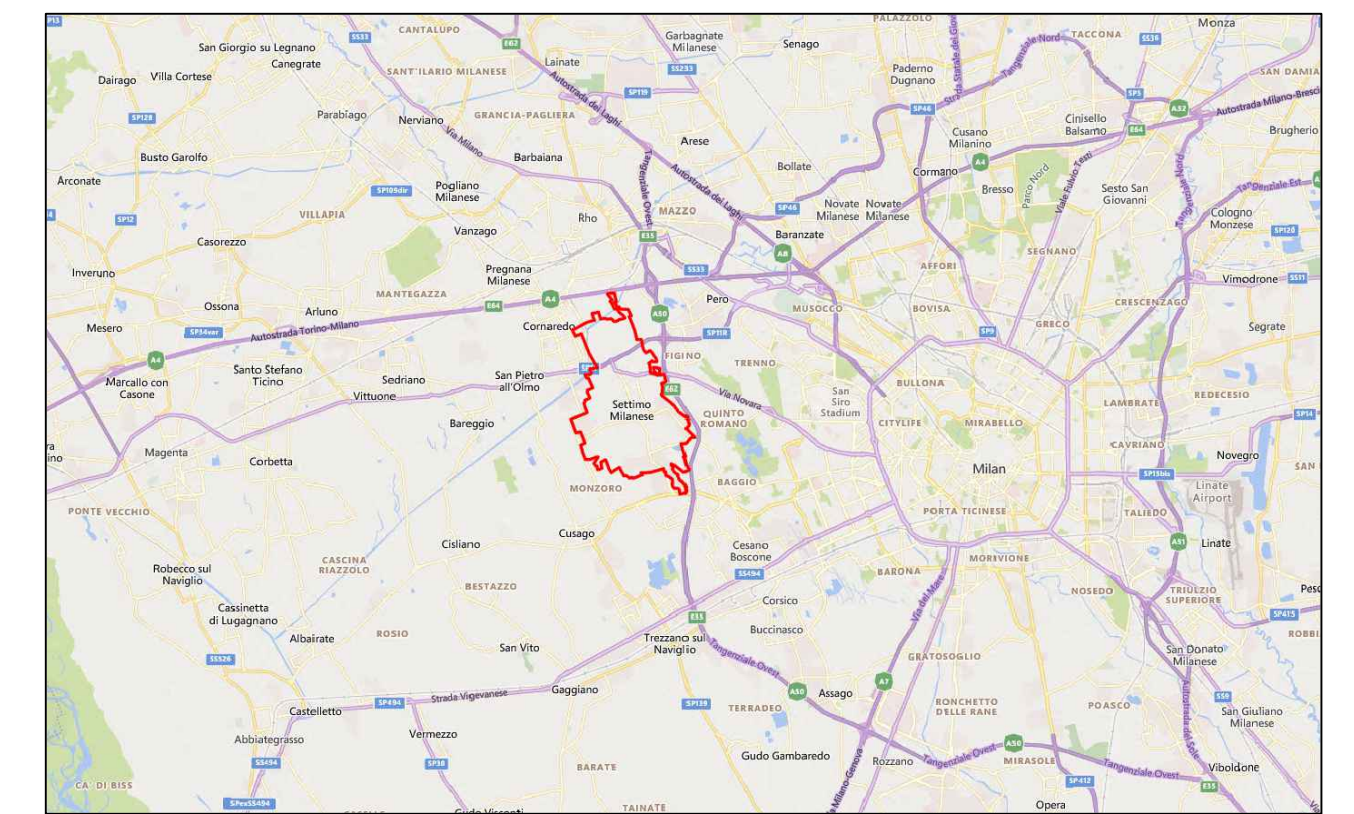


Estratto da Carta dei Suoli
in scala 1:50.000
della pianura e collina lombarda
ERSAF - Regione Lombardia

Inquadramento geografico del Comune di Settimo Milanese



Pedopaesaggio	Unità Tipologica di suolo	Pedopaesaggio	Unità Tipologica di suolo
LW1	CIC1	LW2	GA1
	NUO1		MTT1
	ROZ1		NO1

ASPETTI GEOLOGICI

POI	Sistema del Po PLEISTOCENE SUPERIORE - OLOCENE
LCN	Alloformazione di Cantù PLEISTOCENE SUPERIORE
LCN₄	Alloformazione di Ronchetto delle Rane PLEISTOCENE SUPERIORE
BMI	Unità di Minogrio PLEISTOCENE MEDIO - PLEISTOCENE SUPERIORE
h	Arete ritombate e/o oggetto di escavazione
cv	Laghi (ex cave)

Sigla	Nome
cv1	Lago di Monzoro
cv2	Laghetto Boscaccio
cv3	Laghetto la Meriggia

ASPETTI GEOMORFOLOGICI

	MEDIA PIANURA IDROMORFA
	PALEOALVEO
	DOSSO FLUVIALE

ASPETTI GEOTECNICI

P01 + P03
PROVE PENETROMETRICHE DINAMICHE

P03
Diagrammi Numero Coef. per approfondimenti di 20cm

P01-P02
Diagrammi Numero Coef. per approfondimenti di 30cm

T01 + T06
TRINCEE - SCAVI ESPLORATIVI (da PGT 2009)

Arete che presentano scandenti caratteristiche geotecniche
Settori con primo sottosuolo poco adensato fino a 3 metri

Comune di Settimo Milanese
Città metropolitana di Milano

DETERMINAZIONE GIUNTA REGIONALE 22 DICEMBRE 2005 - N. 81566:
Criteri ed indirizzi per la definizione della Componente geologica, idrogeologica e sismica del Piano di Governo del Territorio, in attuazione dell'art. 57, comma 1 della Lr. 11 marzo 2005, n. 12

DETERMINAZIONE GIUNTA REGIONALE 30 NOVEMBRE 2011 - N. IX2616:
Aggiornamento dei "Criteri ed indirizzi per la definizione della componente geologica, idrogeologica e sismica del Piano di Governo del Territorio, in attuazione dell'art. 57, comma 1, della Lr. 11 marzo 2005, n. 12", approvati con d.g.r. 22 dicembre 2005, n. 81566 e successivamente modificati con d.g.r. 23 maggio 2008, n. 87374

DETERMINAZIONE GIUNTA REGIONALE 19 GIUGNO 2017 - N. X4738:
Disposizioni regionali concernenti l'attuazione del piano di gestione dei rischi di alluvione (PGRA) nel settore urbanistico e di pianificazione dell'emergenza, ai sensi dell'art. 58 della legge di attuazione del piano strategico per l'assetto idrogeologico (PAI) del Bacino del Fiume Po così come integrate dalla variante adottata in data 7 dicembre 2016 con deliberazione n. 5 dal comitato istituzionale dell'autorità di bacino del F. Po.

**CARTA
GEOLOGICA - GEOMORFOLOGICA
GEOTECNICA**
scala 1:5.000

CARTA PEDOLOGICA*
scala 1:12.500

*Estratto da Carta dei Suoli in scala 1:50.000 della pianura e collina lombarda
ERSAF - Regione Lombardia

Rev.01 - a seguito delle Osservazioni ricevute e della
Valutazione di compatibilità con il Piano Territoriale
Metropolitano (PTM) di Città metropolitana di Milano

Tav. 1